

Jídelníček

od 01.03.2025 do 31.03.2025

Pondělí 3.3.2025

polévka Bramborová s anglickou slaninou
obsahuje alergen: 01a,09

Oběd 1 Těstovinové rizoto s brokolicí, kuřecím masem a smetanou
obsahuje alergen: 01a,03,07

Úterý 4.3.2025

polévka Z rybího filé s pórkem
obsahuje alergen: 01,01a,03,04,06,07,09,10,11

Oběd 1 Vepřové v kapustě, brambory
obsahuje alergen: 01a,07

Středa 5.3.2025

polévka Gulášová se sojou
obsahuje alergen: 01,01a,03,07

Oběd 1 Brynzové halušky
obsahuje alergen: 01,01a,03,06,07,09

Čtvrtek 6.3.2025

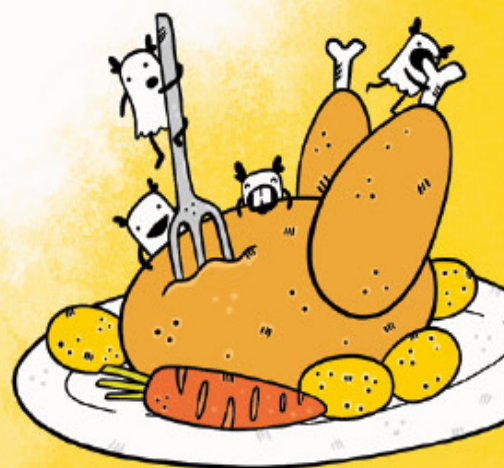
polévka Hovězí s rýží a fazolkami
obsahuje alergen: 06,07,09

Oběd 1 Vepřová pečeně na celeru, houskové knedlíky
obsahuje alergen: 01a,03,07,09

Pátek 7.3.2025

polévka Lilková s parmazánem
obsahuje alergen: 01a,03,06,07,09

Oběd 1 Ryba Mahi-Mahi v rajčatové omáčce, bulgur
obsahuje alergen: 01a,04



Jídelníček

od 01.03.2025 do 31.03.2025

Pondělí 10.3.2025

- polévka** Droždňová s bramborem
obsahuje alergen: 01a,03,07,09
- Oběd 1** Šunkofleky, okurka
obsahuje alergen: 01,01a,03,04,06,07,09

Úterý 11.3.2025

- polévka** Drůbeží s ovesnými vločkami
obsahuje alergen: 01d,09
- Oběd 1** Švédské masové kuličky, brambor, brusinky, zeleninový salát
obsahuje alergen: 03,07

Středa 12.3.2025

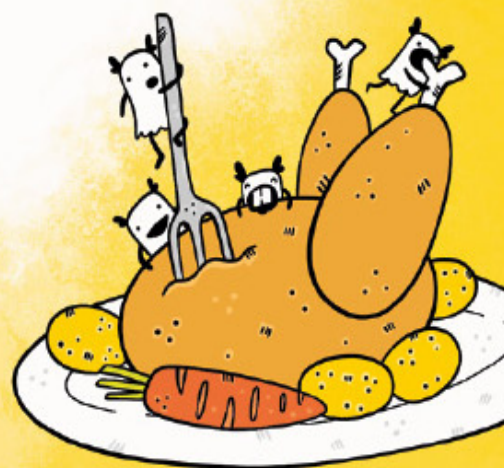
- polévka** Čočková
obsahuje alergen: 01a
- Oběd 1** Kuřecí maso na asijský způsob, rýže
obsahuje alergen: 01a,06,07,09

Čtvrtek 13.3.2025

- polévka** Zeleninová s vejci
obsahuje alergen: 01a,03,07,09
- Oběd 1** Bratislavské vepřové plecko, bramborové knedlíky
obsahuje alergen: 01,01a,03,07,09,10,12

Pátek 14.3.2025

- polévka** Frankfurtská s bramborem
obsahuje alergen: 01,01a,07,09
- Oběd 1** Dukátové buchtičky s krémem
obsahuje alergen: 01a,03,07,13



Jídelníček

od 01.03.2025 do 31.03.2025

Pondělí 17.3.2025

polévka Květáková s kari (krémová)
obsahuje alergen: 01a,03,07

Oběd 1 Zapečené špagety s mletým masem a sýrem
obsahuje alergen: 01,01a,03,04,06,07,09

Úterý 18.3.2025

polévka Slepíčí s nudlemi
obsahuje alergen: 01,03,07,09

Oběd 1 Kuřecí v liškové omáčce (houby), penne (těstoviny)
obsahuje alergen: 01,01a,03,06,07,09

Středa 19.3.2025

polévka Fazolková s vepřovým masem a klobásou
obsahuje alergen: 01a,09

Oběd 1 Čevabčiči, brambory, kečup, okurka
obsahuje alergen: 01a,07,10

Čtvrtek 20.3.2025

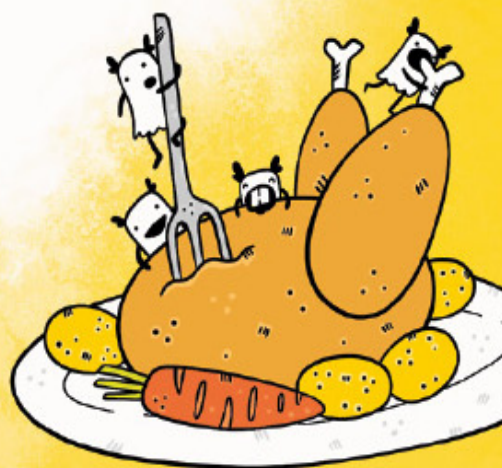
polévka Česneková s bramborem
obsahuje alergen: 03,06,07,09

Oběd 1 Hovězí maso po cikánsku, rýže
obsahuje alergen: 01a,06,07,09

Pátek 21.3.2025

polévka Cuketová
obsahuje alergen: 03,07

Oběd 1 Rajma Masala - kari z červených fazolí
obsahuje alergen: 01a



Jídelníček

od 01.03.2025 do 31.03.2025

Pondělí 24.3.2025

- polévka** Zeleninová s noky
obsahuje alergen: 03,07,09
- Oběd 1** Čočka na kyselo, vejce, okurka, chléb (bezmasé)
obsahuje alergen: 01a,03,10

Úterý 25.3.2025

- polévka** Masový vývar se zeleninou
obsahuje alergen: 09
- Oběd 1** Uzené maso v křenové omáčce, houskové knedlíky
obsahuje alergen: 01a,03,06,07,09

Středa 26.3.2025

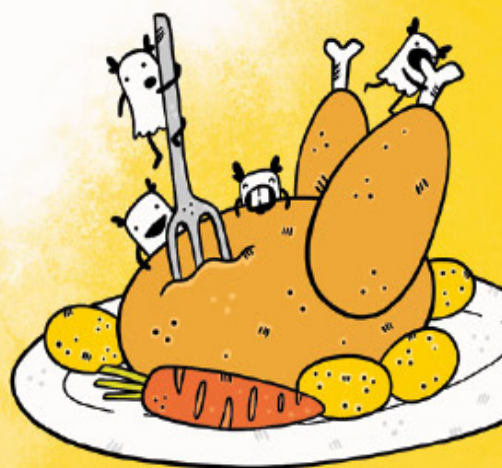
- polévka** Cizrnový krém
obsahuje alergen: 01,01a,07,09
- Oběd 1** Francouzské brambory, okurka
obsahuje alergen: 03,07,10

Čtvrtek 27.3.2025

- polévka** Zeleninová jarní
obsahuje alergen: 01a,03,07,09
- Oběd 1** Vepřový guláš, kolínka
obsahuje alergen: 01a

Pátek 28.3.2025

- polévka** Rajčatová s těstovinovou rýží
obsahuje alergen: 01,01a,03
- Oběd 1** Rizoto s kuřecím masem, fazolí a sýrem, mrkvový salát s jablky
obsahuje alergen: 07



Jídelníček

od 01.03.2025 do 31.03.2025

Pondělí 31.3.2025

polévka Kmínová s vejci a krupicí
obsahuje alergenů: 03,07

Oběd 1 Rybí filé se špenátovou krustou, brambory, kompot
obsahuje alergenů: 01a,03,04,07

Seznam alergenů: 01 Obiloviny obsahující lepek
01a Obiloviny - pšenice
01d Obiloviny - oves
03 Vejce
04 Ryby
06 Sójové boby (sója)

07 Mléko
09 Celer
10 Hořčice
11 Sezamová semena
12 Oxid siřičitý a siřičitany
13 Vláčí bob

Strava je určena k okamžité spotřebě.

Změna jídelníčku vyhrazena.

Nápoje výběr: ovocný, mléčný, voda, čaj, slazené, neslazené

Dobrou chuť

