

Jídelníček

od 01.02.2025 do 28.02.2025

Pondělí 3.2.2025

- polévka** Brokolicový krém
obsahuje alergen: 01a,03,07
- Oběd 1** Zapečené těstoviny s kuřecím masem a sýrem, okurka
obsahuje alergen: 01,01a,03,04,06,07,09

Úterý 4.2.2025

- polévka** Zeleninová s drožďovými kapáním
obsahuje alergen: 01,01a,03,09
- Oběd 1** Myslivecký guláš, houskové knedlíky (papriky, žampiony, rajčata)
obsahuje alergen: 01,01a,03,07

Středa 5.2.2025

- polévka** Frankfurtská s bramborem
obsahuje alergen: 01,01a,07,09
- Oběd 1** Luštěninový karbanátek, bramborová kaše, zeleninový salát
obsahuje alergen: 01a,03,07

Čtvrtek 6.2.2025

- polévka** Slepíčí s nudlemi
obsahuje alergen: 01,03,07,09
- Oběd 1** Hovězí pečeně štěpánská, rýže (slanina, vejce)
obsahuje alergen: 01a,03

Pátek 7.2.2025

- polévka** Vločková
obsahuje alergen: 01a,01d,03,07,09
- Oběd 1** Pečené kuřecí stehýnko na másle, brambory, čalamáda
obsahuje alergen: 01a,07



Jídelníček

od 01.02.2025 do 28.02.2025

Pondělí 10.2.2025

- polévka** S vaječnou jíškou
obsahuje alergen: 01a,03,09
- Oběd 1** Rybí filé se sýrovou krustou, brambory, kompot
obsahuje alergen: 01a,03,04,07

Úterý 11.2.2025

- polévka** Staročeská uzená
obsahuje alergen: 01a,09
- Oběd 1** Fazolový guláš, pečivo
obsahuje alergen: 01,01a

Středa 12.2.2025

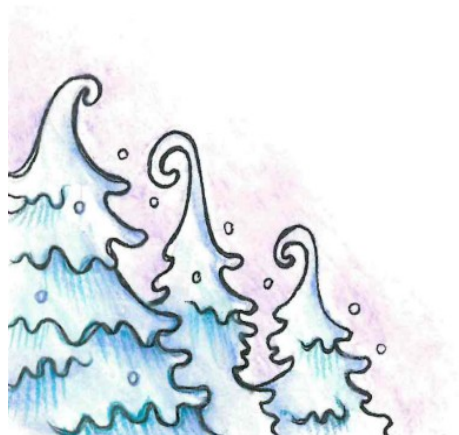
- polévka** Špenátová s vejci
obsahuje alergen: 01a,03,06,07,09
- Oběd 1** Smetanové kari rizoto s kuřecím masem
obsahuje alergen: 07

Čtvrtek 13.2.2025

- polévka** Hovězí se sýrovým kapáním
obsahuje alergen: 01a,03,06,07,09
- Oběd 1** Masové kuličky v rajčatové omáčce, těstoviny
obsahuje alergen: 01a,03

Pátek 14.2.2025

- polévka** Bramborová s pohankou
obsahuje alergen: 01a,09
- Oběd 1** Bramborové šišky s mákem
obsahuje alergen: 01,01a,03,07,12



Jídelníček

od 01.02.2025 do 28.02.2025

Pondělí 17.2.2025

- polévka** Pórková s uzeným masem
obsahuje alergen: 01a,03,07
- Oběd 1** Vepřenky s cibulí a hořčicí, bramborová kaše
obsahuje alergen: 07,10

Úterý 18.2.2025

- polévka** Zeleninová s játrovou rýží
obsahuje alergen: 01a,03,09
- Oběd 1** Hovězí pečeně na česneku, barevné bramborové knedlíky (mrkev, jarní cibulka)
obsahuje alergen: 01,01a,03,07,12

Středa 19.2.2025

- polévka** Masový krém
obsahuje alergen: 01a,09
- Oběd 1** Kuřecí nudličky smetanové na houbách, těstoviny
obsahuje alergen: 01,01a,06,07,09

Čtvrtek 20.2.2025

- polévka** Kuřecí s těstovinou
obsahuje alergen: 01a,09
- Oběd 1** Rybí filé smažené, brambory, okurkový salát
obsahuje alergen: 01,01a,03,04,07

Pátek 21.2.2025

- polévka** Zelňačka
obsahuje alergen: 01a
- Oběd 1** Kuře pečené, rýže
obsahuje alergen: 01a,07



Jídelníček

od 01.02.2025 do 28.02.2025

Pondělí 24.2.2025

- polévka** Fazolková s anglickou slaninou
obsahuje alergen: 01a,07
- Oběd 1** Zeleninové rizoto s tofu, sypané parmezánem, řepa
obsahuje alergen: 07

Úterý 25.2.2025

- polévka** Zeleninová s vejci
obsahuje alergen: 01a,03,09
- Oběd 1** Hrášková kaše s cizrnou, opékaný špekáček, okurka
obsahuje alergen: 01,07,10

Středa 26.2.2025

- polévka** Z červené čočky
obsahuje alergen: 01a
- Oběd 1** Vepřová pečeně, zelí, houskové knedlíky
obsahuje alergen: 01,01a,03,07

Čtvrtek 27.2.2025

- polévka** Mrkvová krémová se smaženým hráškem
obsahuje alergen: 01,01a,03,06,07,09
- Oběd 1** Mletý kuřecí řízek s cheddarem (sýr), bramborová kaše s hráškem
obsahuje alergen: 01a,03,07,10

Pátek 28.2.2025

- polévka** Drůbeží s ovesnými vločkami
obsahuje alergen: 01d,09
- Oběd 1** Krutí plátek, pažitková rýže
obsahuje alergen: 01a,07

Seznam alergenů: 01 Obiloviny obsahující lepek
01a Obiloviny - pšenice
01d Obiloviny - oves
03 Vejce
04 Ryby

06 Sójové boby (sója)
07 Mléko
09 Celer
10 Hořčice
12 Oxid siřičitý a siřičitany

Strava je určena k okamžité spotřebě.

Změna jídelníčku vyhrazena.

Nápoje výběr: ovocný, mléčný, voda, čaj, slazené, neslazené

Dobrou chuť

